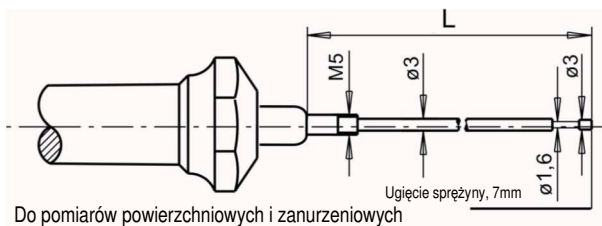


TEMPERATURA

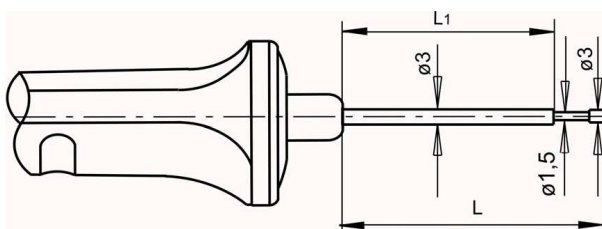
Termoelement K (NiCr-Ni) z rączką FTA120x



Do pomiarów powierzchniowych i zanurzeniowych

Element pomiarowy	NiCr-Ni klasa 1
Złącze pomiarowe	Zakres pracy $-200...+400^{\circ}\text{C}$ Srebrny nit, płaski, docisk sprężyną, nieizolowany elektrycznie
T_{90}	3s
Rączka	138mm
Przewód	1,5m PCV
L = 30cm	Kod zamówienia FTA1201
L = 150cm	Kod zamówienia FTA1202

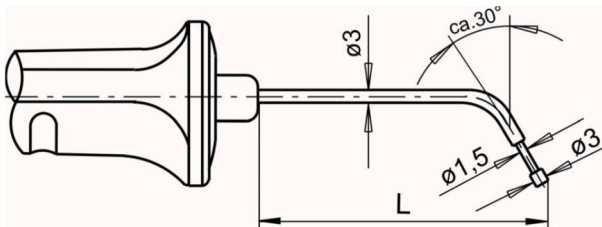
Termoelement K (NiCr-Ni) z rączką FTA122 LxxxxH



Do pomiarów powierzchniowych i zanurzeniowych

Element pomiarowy	NiCr-Ni klasa 1
Złącze pomiarowe	Zakres pracy $-200...+400^{\circ}\text{C}$ Srebrny nit, płaski, nieizolowany elektrycznie
T_{90}	3s
Rączka	127mm
Przewód	1,5m FEP/przewody kompensacyjne silikon
L = 50cm	Kod zamówienia FTA122L0050H
L = 100cm	Kod zamówienia FTA122L0100H
L = 200cm	Kod zamówienia FTA122L0200H

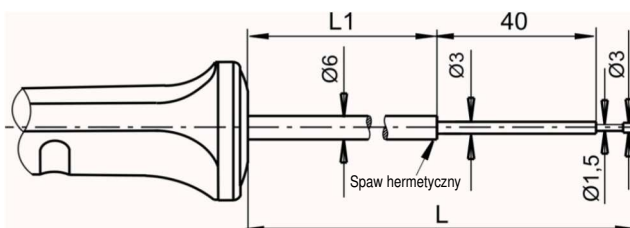
Termoelement K (NiCr-Ni) z rączką FTA121 LxxxxH



Do pomiarów powierzchniowych i zanurzeniowych

Element pomiarowy	NiCr-Ni klasa 1
Złącze pomiarowe	Zakres pracy $-200...+400^{\circ}\text{C}$ Srebrny nit, płaski, kątowy, nieizolowany elektrycznie
T_{90}	3s
Rączka	127mm
Przewód	1,5m FEP/przewody kompensacyjne silikon
L = 50cm	Kod zamówienia FTA121L0050H
L = 200cm	Kod zamówienia FTA121L0200H

Termoelement K (NiCr-Ni) z rączką FTA150 LxxxxH



Do pomiarów powierzchniowych i zanurzeniowych

Element pomiarowy	NiCr-Ni klasa 1
Złącze pomiarowe	Zakres pracy $-200...+800^{\circ}\text{C}$ (krótkotrwale 1000°C) Nit ze stali nierdzewnej, płaski, nieizolowany elektrycznie
T_{90}	3s
Rączka	127mm
Przewód	1,5m FEP/przewody kompensacyjne silikon
L = 350cm	Kod zamówienia FTA150L0350H
L = 700cm	Kod zamówienia FTA150L0700H
L = 1250cm	Kod zamówienia FTA150L1250H

TEMPERATURA

Termoelement K (NiCr-Ni) FTA 109 P



Do pomiarów powierzchniowych

Element pomiarowy	NiCr-Ni klasa 2
Złącze pomiarowe	Zakres pracy $-50...+500^{\circ}\text{C}$ Taśma termiczna, nieizolowany elektrycznie
Głowica pomiarowa	Średnica ok. 15mm
T_{90}	1s
Przewód	1,5m PCV
L = całkowita ok. 180cm	Kod zamówienia FTA109P
Z rączką	Kod zamówienia FTA109PH

Termoelement K (NiCr-Ni) FTA 104 P

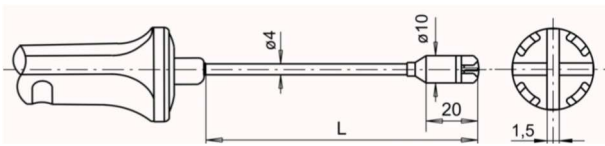


Do pomiarów powierzchniowych

Element pomiarowy	NiCr-Ni klasa 2
Złącze pomiarowe	Zakres pracy $-50...+500^{\circ}\text{C}$ Taśma termiczna, nieizolowany elektrycznie
Głowica pomiarowa	Średnica ok. 15mm
T_{90}	1s
Przewód	1,5m PCV
L = całkowita ok. 180cm	Kod zamówienia FTA104P
Z rączką	Kod zamówienia FTA104PH

TEMPERATURA

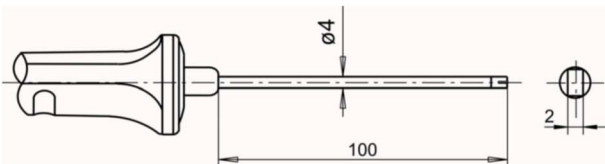
Termoelement K (NiCr-Ni) z rączką FTA 153 LxxxxH



Do pomiarów powierzchniowych

Element pomiarowy	NiCr-Ni klasa 2
Złącze pomiarowe	Zakres pracy $-200...+250^{\circ}\text{C}$ Taśma termiczna, skrzyżowana, nieizolowany elektrycznie
T_{90}	1,5s
Rączka	127mm
Przewód	1,5m PCV
L = 100cm	Kod zamówienia FTA153L0100H
L = 200cm	Kod zamówienia FTA153L0200H
L = ok. 180cm, kąt 45° 160/50mm	Kod zamówienia FTA153L0180H

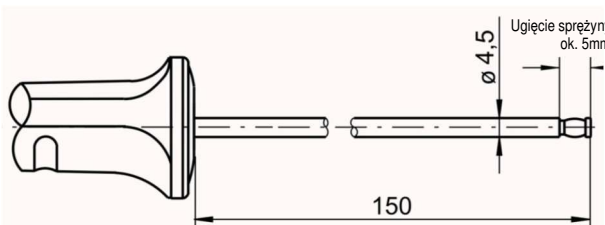
Termoelement K (NiCr-Ni) z rączką FTA1535 LxxxxH



Do pomiarów powierzchniowych

Element pomiarowy	NiCr-Ni klasa 2
Złącze pomiarowe	Zakres pracy $-200...+250^{\circ}\text{C}$ Taśma termiczna, nieizolowany elektrycznie
T_{90}	2s
Rączka	127mm
Przewód	1,5m PCV
L = 100cm	Kod zamówienia FTA1535L0100H

Termoelement K (NiCr-Ni) z rączką FTA 420 LxxxxH



Do pomiarów powierzchniowych na płaskich powierzchniach metalowych

Element pomiarowy	NiCr-Ni klasa 1
Złącze pomiarowe	Zakres pracy $-50...+500^{\circ}\text{C}$ Srebrny dysk, docisk sprężyną, nieizolowany elektrycznie
T_{90}	2s
Rączka	127mm
Przewód	1,5m PCV
L = 150cm	Kod zamówienia FTA420L0150H

Termoelement K (NiCr-Ni) z rączką FTA 102P

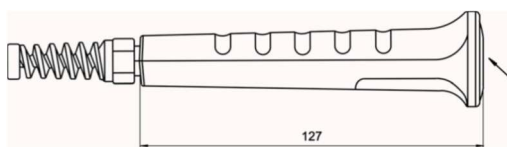


Do pomiarów powierzchniowych

Element pomiarowy	NiCr-Ni klasa 2
Złącze pomiarowe	Zakres pracy $-50...+400^{\circ}\text{C}$ Płaska końcówka pomiarowa, 7 x 40mm Taśma termiczna, nieizolowany elektrycznie
T_{90}	2s
Pierścień plastikowy	W odległości ok. 65mm od złącza pomiarowego, uchwyt na końcówkę zabezpieczającą stosowaną w transporcie
Rączka	Mała rączka plastikowa
Przewód	Kurczliwy przewód PCV ok. 1m
L = ok. 130cm	Kod zamówienia FTA102P

TEMPERATURA

Rączka HTA 301 G do końcówek pomiarowych typu K (NiCr-Ni)



Wbudowane gniazdo	Dla złączy okrągłych z połączeniem śrubowym
Rączka	127mm
Przewód	1,5m PCV
Kod zamówienia HTA301G	

Przewód podłączeniowy ZA 9020 BK do końcówek pomiarowych typu K (NiCr-Ni)

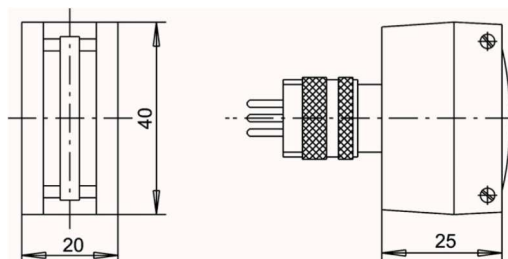


Połączenie	Dla złączy okrągłych z połączeniem śrubowym
Przewód	Długość L, PCV

L = 0,2m	Kod zamówienia ZA9020BK0
L = 1m	Kod zamówienia ZA9020BK1
L = 2m	Kod zamówienia ZA9020BK2
L = 4m	Kod zamówienia ZA9020BK4

Do pomiarów powierzchniowych

Końcówka pomiarowa K (NiCr-Ni) FT 9306 xG



Do pomiarów powierzchniowych na powierzchniach płaskich

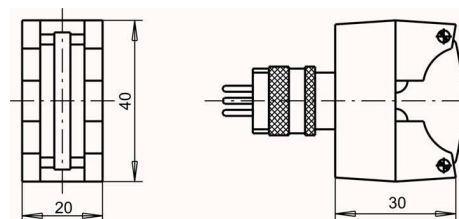
Element pomiarowy	NiCr-Ni klasa 2
Złącze pomiarowe	Zakres pracy -50...+220°C Taśma termiczna, nieizolowany elektrycznie
T ₉₀	3s
Złącze	Okrągłe z połączeniem śrubowym

Kod zamówienia FT9306 TG

Dodatkowa taśma pomiarowa (należy podać typ czujnika!)

Kod zamówienia ZT936TB

Końcówka pomiarowa K (NiCr-Ni) FT 9307 xG



Do pomiarów powierzchniowych na powierzchniach wklęsłych / wypukłych

Element pomiarowy	NiCr-Ni klasa 2
Złącze pomiarowe	Zakres pracy -50...+220°C Taśma termiczna, nieizolowany elektrycznie
T ₉₀	3s
Złącze	Okrągłe z połączeniem śrubowym

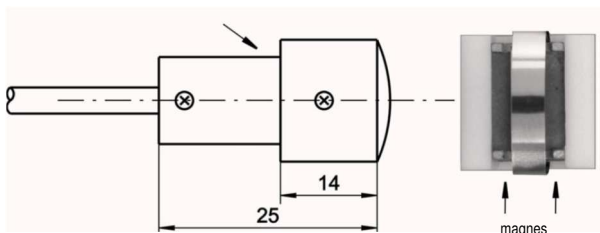
Kod zamówienia FT9307 TG

Dodatkowa taśma pomiarowa (należy podać typ czujnika!)

Kod zamówienia ZT937TB

TEMPERATURA

Termoelement K (NiCr-Ni) FTA 025 P



Czujnik magnetyczny do pomiarów powierzchniowych

Element pomiarowy	NiCr-Ni klasa 2
Złącze pomiarowe	Zakres pracy $-50...+300^{\circ}\text{C}$ Taśma termiczna, nieizolowany elektrycznie, mocowanie magnesem
T_{90}	1,5s
Przewód	Ok. 2m, PCV
Czujnik magnetyczny	Kod zamówienia FTA025P



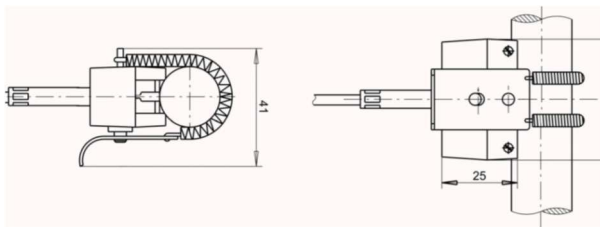
Czujnik magnetyczny na taśmie-rzep do mocowania np... na rurach

Taśma-rzep	Ok. 400mm, do rur o średnicy ok. 10 do 75mm
Temperatura pracy	$-10...+110^{\circ}\text{C}$

Czujnik magnetyczny z taśmą -rzep

Kod zamówienia FTA025PKB

Termoelement K (NiCr-Ni) FTA 8068

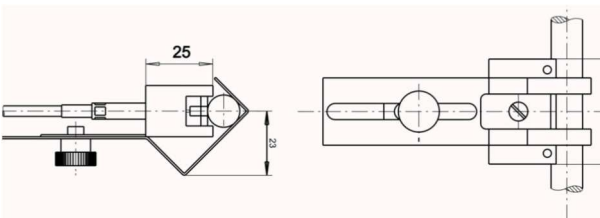


Do pomiarów powierzchniowych na rurach

Element pomiarowy	NiCr-Ni klasa 2
Złącze pomiarowe	Zakres pracy $-50...+120^{\circ}\text{C}$ Taśma termiczna, nieizolowany elektrycznie Mocowanie zaciskami sprężynowymi
T_{90}	3s
Średnica rury	12 ... 25mm
Przewód	1,2m PCV

Czujnik z uchwytem **Kod zamówienia FTA8068**

Termoelement K (NiCr-Ni) FTA 8069



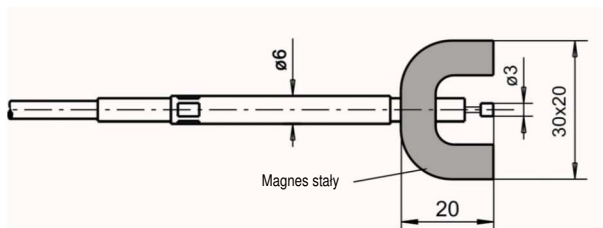
Do pomiarów powierzchniowych na rurach

Element pomiarowy	NiCr-Ni klasa 2
Złącze pomiarowe	Zakres pracy $-50...+120^{\circ}\text{C}$ Taśma termiczna, nieizolowana elektrycznie Mocowanie zaciskami
T_{90}	3s
Średnica rury	12 ... 30mm
Przewód	1,2m PCV

Czujnik z uchwytem **Kod zamówienia FTA8069**

TEMPERATURA

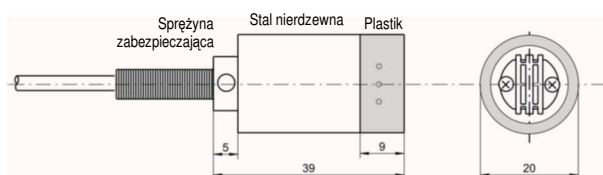
Termoelement K (NiCr-Ni) FTA 131



Do pomiarów powierzchniowych

Element pomiarowy	NiCr-Ni klasa 2
Złącze pomiarowe	Zakres pracy $-50...+100^{\circ}\text{C}$ Srebrny nit, płaski, docisk sprężyną, nieizolowany elektrycznie Mocowanie magnesem
T_{90}	3s
Przewód	3m FEP / silikon
Czujnik magnetyczny	Kod zamówienia FTA131

Termoelement K (NiCr-Ni) FTA 026 P

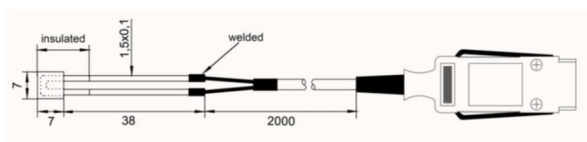


Do pomiarów powierzchniowych

Element pomiarowy	NiCr-Ni klasa 1
Złącze pomiarowe	Zakres pracy $-50...+300^{\circ}\text{C}$ Taśma termiczna, nieizolowany elektrycznie
T_{90}	1,5s
Przewód	Ok. 0,9m przewody kompensacyjne izolowane

Czujnik taśmowy **Kod zamówienia FTA026P**

Termoelement K (NiCr-Ni) cienkowarstwowa FTA 683



Do pomiarów powierzchniowych

Element pomiarowy	NiCr-Ni klasa 2
Złącze pomiarowe	Zakres pracy $-100...+200^{\circ}\text{C}$ Folia, izolowana klejem

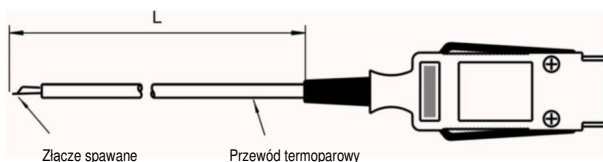
Ze stałym połączeniem przewodów kompensacyjnych FPE / silikon

Kod zamówienia FTA683

Element pomiarowy bez przewodów, wolne końce

Kod zamówienia FT0683

Termoelement K (NiCr-Ni) FTA 390x



Do pomiarów powierzchniowych i zanurzeniowych

Element pomiarowy	NiCr-Ni klasa 2
Złącze pomiarowe	Przewód termoparowy, spawany, nieizolowany elektrycznie
T_{90}	3s
Długość	1,5m
Izolacja włókno szklane, temperatura pracy $-20...+400^{\circ}\text{C}$	
Izolacja FPE, temperatura pracy $-200...+205^{\circ}\text{C}$	

Kod zamówienia FTA3900

Kod zamówienia FTA39010