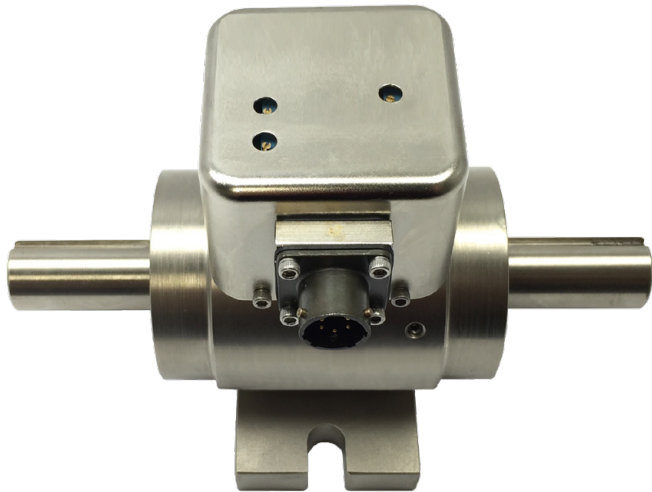


Drehmomentsensor für höchste Drehzahlen

Typ 86SD-T26X



Direktkontakt

- ☎ 07224/645-45 oder -78

Features

- Messbereiche 0 ... 10 Nm bis 0 ... 10000 Nm (andere Messbereiche auf Anfrage)
- Standarddrehzahl bis 20000 optional bis 50000 min⁻¹
- Linearitätsabweichung < 0,1 % v.E.
- Sehr hohe Steifigkeit
- Normsignal Ausgang ± 5 VDC
- Mit integrierter Sensorkontrolle
- Integrierter Stützfuss zur einfachen Montage und Ausrichtung optional

Anwendung

- Überprüfung von hochdrehenden Vacuumverdichtern
- Prüfstände für Hybrid-Antriebe
- Ermittlung des Lastmoments an hochdrehenden Linearmotoren
- Drehmomentmessung an Schwungmassenspeicher

